

Remplacement de l'ensemble de la vis sans fin

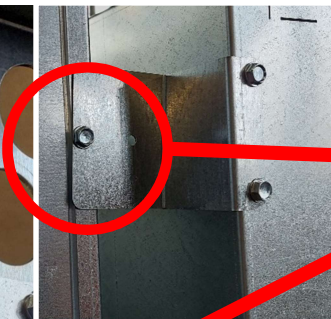
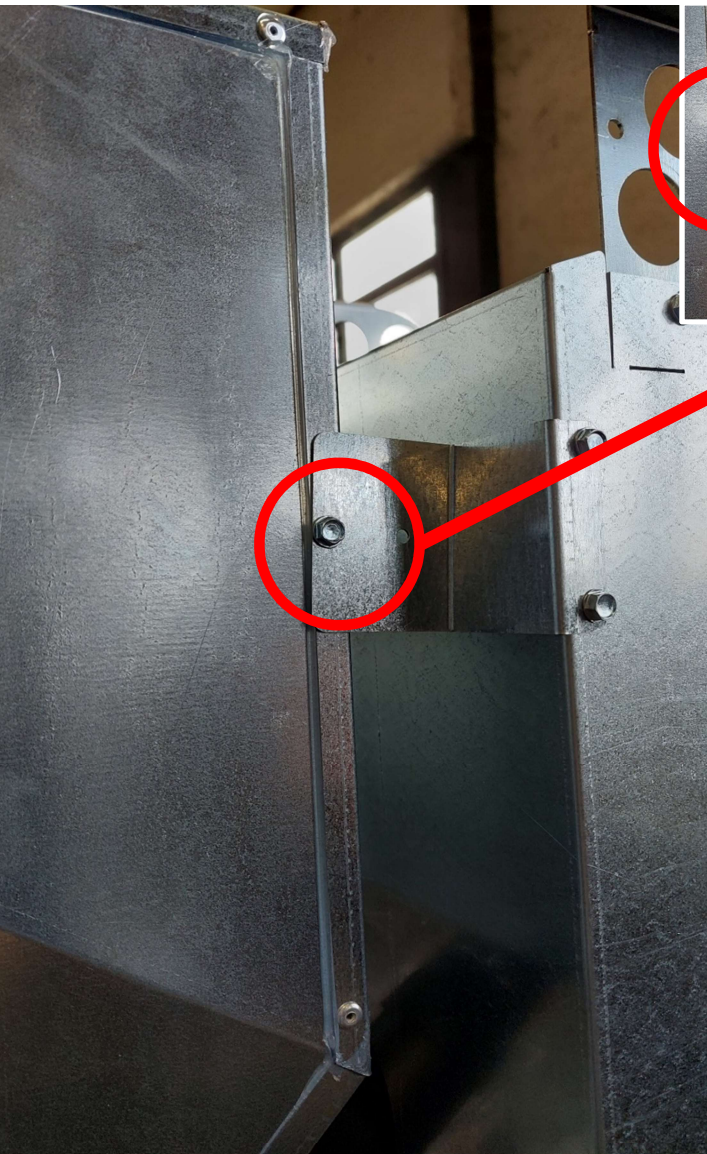
(résumé de la procédure par images)



Avis important :

avant d'effectuer toute opération d'entretien, débranchez le poêle du réseau électrique en vous assurant que le câble d'alimentation a été débranché de la prise murale au préalable.



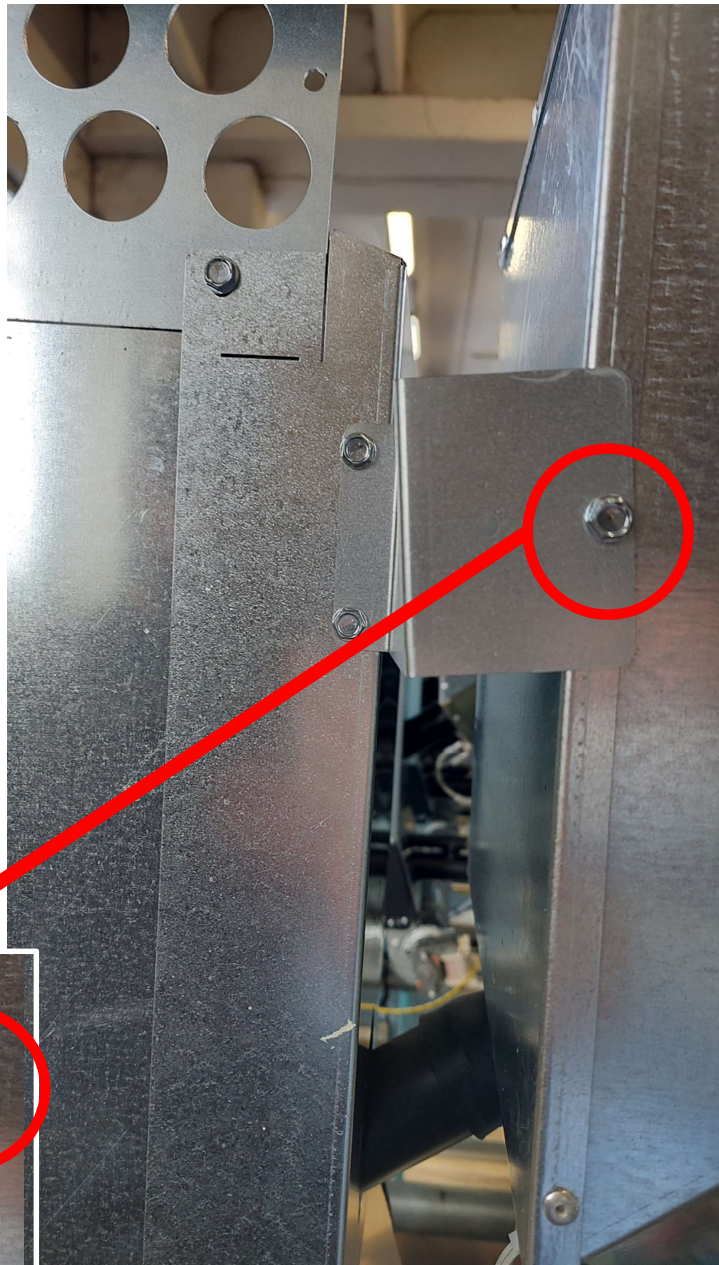
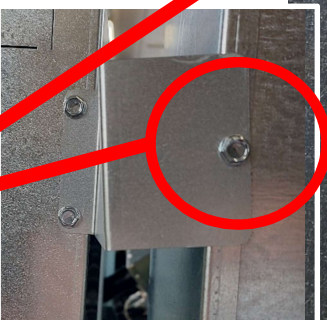


1

1
sur le côté droit, dévisser et
retirer la vis du support du
réservoir comme indiqué au
point 1

2
côté gauche, dévisser et
retirer la vis du support du
réservoir comme indiqué au
point 2

2





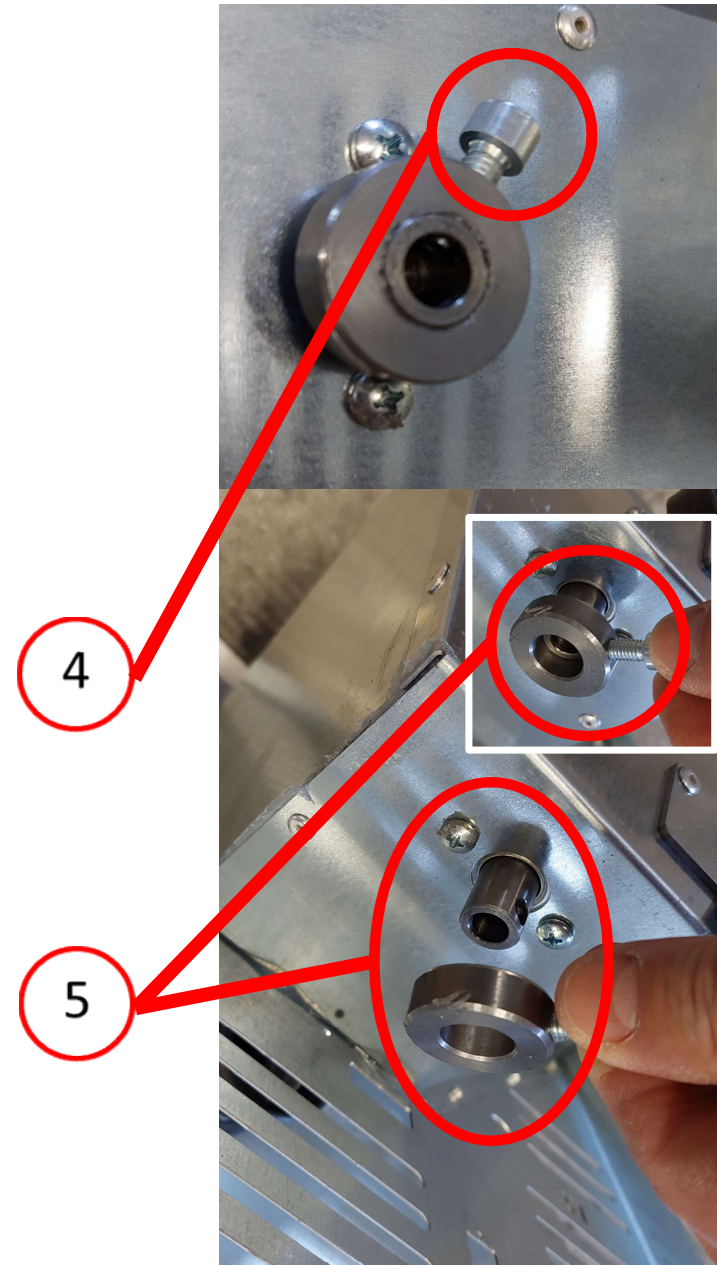
3

3
Desserrez la vis du disque de support de l'arbre du motoréducteur (voir point 3) et retirez le motoréducteur de son logement.

N.B. :
Avant de procéder, prenez soin de déconnecter les deux attaches pour le raccordement électrique du motoréducteur.

4
Desserrer complètement la vis du disque de support de l'arbre du motoréducteur comme indiqué au point 4.

5
Le disque de support du motoréducteur peut maintenant être retiré de son logement - voir photo 5.



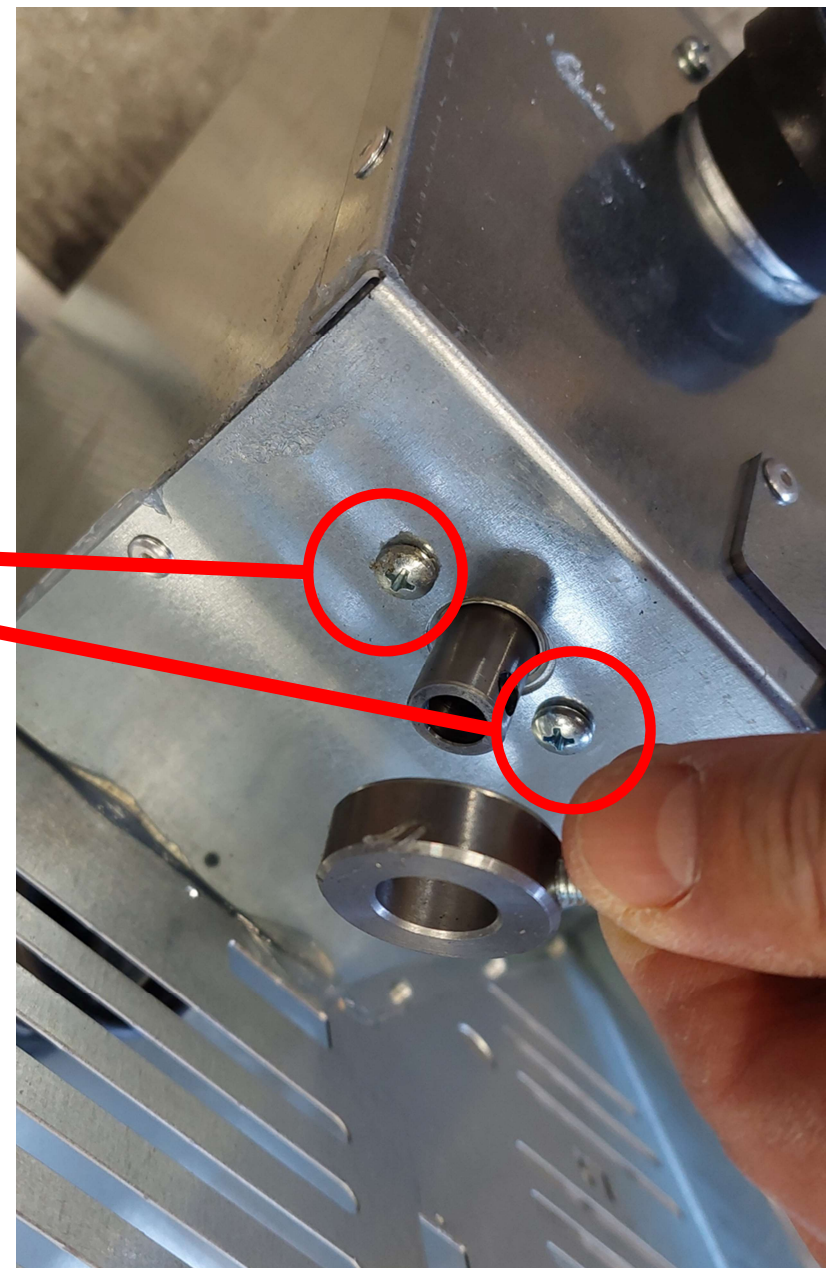
4

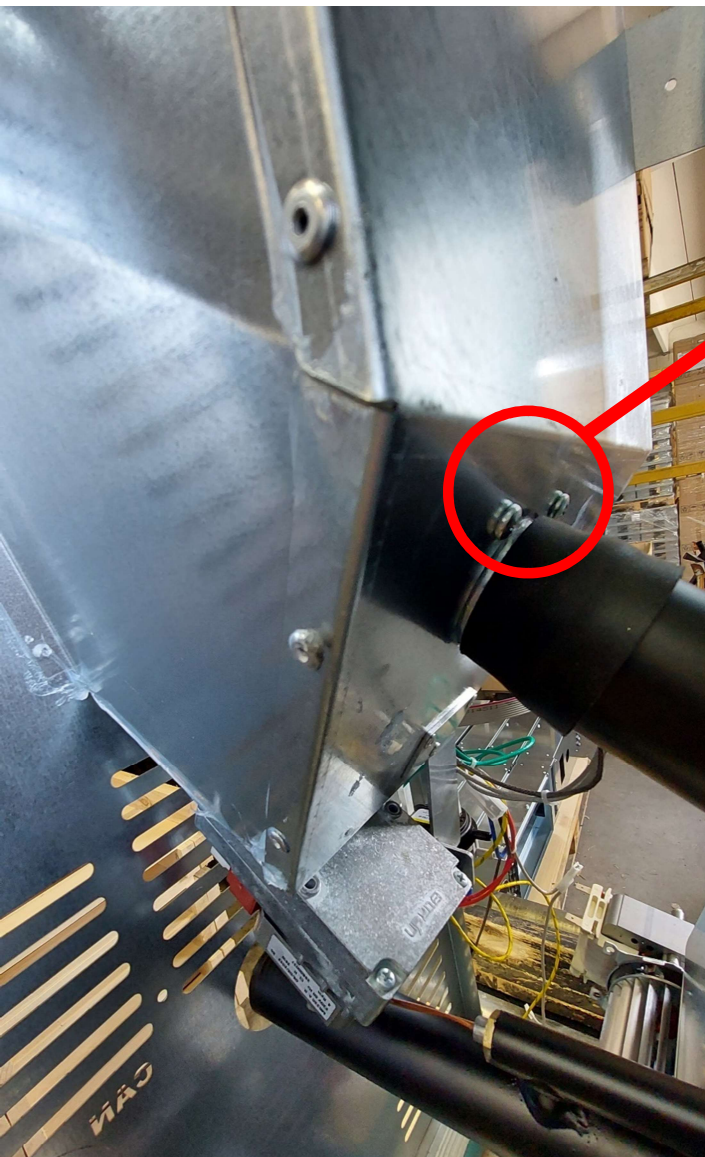
5

6

Desserrez et dévissez complètement (jusqu'à ce qu'elles soient extraites) les deux vis d'ancrage inférieures de l'ensemble vis sans fin comme indiqué au point 6.

6



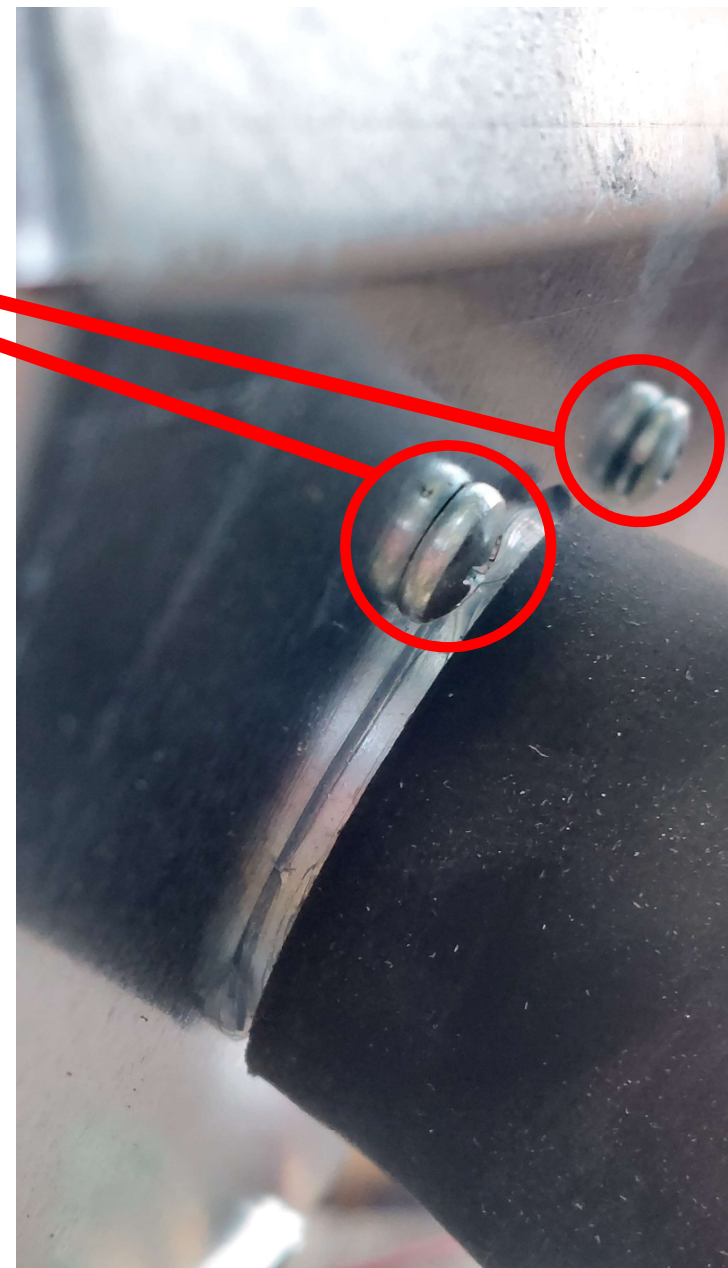


7

7
Desserrez et dévissez complètement (jusqu'à ce qu'elles sortent) les deux vis d'ancrage supérieures de l'ensemble de vis sans fin comme indiqué au **point 7**.

À la fin de ces étapes, l'ensemble de la vis sans fin sera libéré de toutes les fixations et pourra être retiré de son logement d'origine.

Il est maintenant possible d'insérer la nouvelle unité de vis sans fin peut maintenant être insérée dans le boîtier. Ensuite, fixez-le dans l'ordre inverse des étapes décrites ci-dessus.



Avis important :
avant d'effectuer toute opération d'entretien, débranchez le poêle du réseau électrique en vous assurant que le câble d'alimentation a été débranché de la prise murale au préalable.

