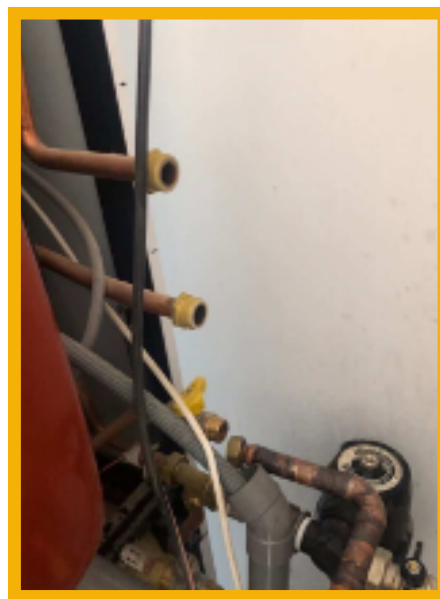


EXIGENCES PAC AIR-EAU

Ancienne chaudière retirée et/ou
anciens tuyaux coupés



Thermostat sans fil photo obligatoire
+ PAC en état de marche



EXIGENCES PAC AIR-EAU

Calorifuger complètement les tuyaux de la PAC + le réseau de chauffage dans les volumes non chauffés // étiquettes eau froide à poser sur les tuyaux concernés



Le groupe extérieur doit être à + 20cm du mur (pose sur gravier interdit), on doit aussi voir l'interrupteur de proximité et les trous rebouchés à la mousse expansive



EXIGENCES PAC AIR-EAU

Identifier les éléments sur le tableau de proximité



Ancienne chaudière retirée et/ou anciens tuyaux coupés

Thermostat sans fil photo obligatoire + PAC en état de marche

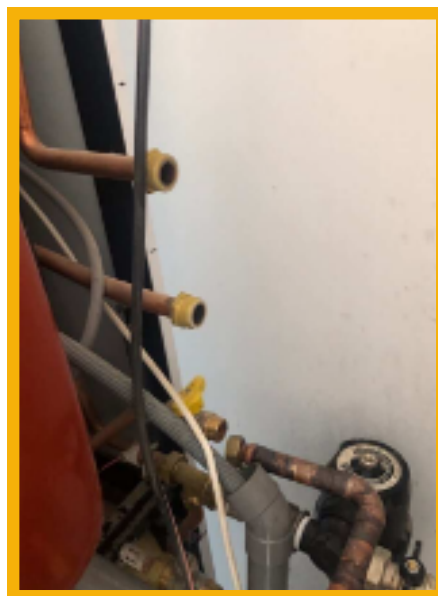
Calorifuger complètement les tuyaux de la PAC + le réseau de chauffage dans les volumes non chauffés // étiquettes eau froide à poser sur les tuyaux concernés

Le groupe extérieur doit être à + 20cm du mur (pose sur gravier interdit), on doit aussi voir l'interrupteur de proximité et les trous rebouchés à la mousse expansive

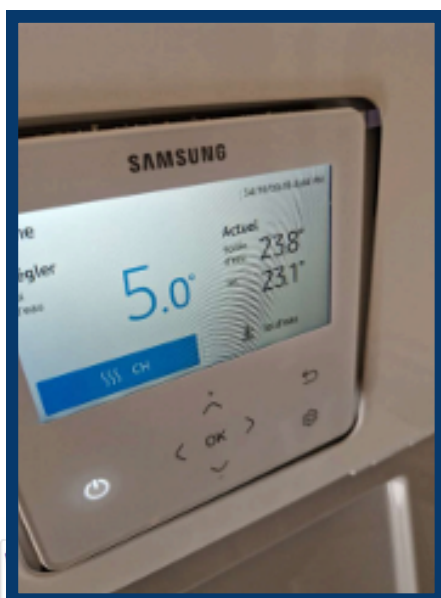
Identifier les éléments sur le tableau de proximité

EXIGENȚE PENTRU POMPA DE CĂLDURĂ AER-APĂ

Vechea centrală termică a fost demontată
și/sau vechile conducte au fost tăiate



Termostat fără fir cu fotografie obligatorie +
Pompă de căldură funcțională



EXIGENȚE PENTRU POMPA DE CĂLDURĂ AER-APĂ

Izolați complet conductele pompei de căldură + rețeaua de încălzire în spațiile neîncălzite // Lipiți etichete cu apă rece pe conductele relevante



Unitatea exterioară trebuie amplasată la + 20 cm de perete (nu este permisă instalarea pe pietriș), trebuie să fie vizibil și întrerupătorul de proximitate, iar orificiile trebuie astupate cu spumă expandabilă



EXIGENȚE PENTRU POMPA DE CĂLDURĂ AER-APĂ

Identificarea elementelor pe tabloul de proximitate



Vechea centrală termică a fost demontată și/sau vechile conducte au fost tăiate

Termostat fără fir cu fotografie obligatorie + Pompă de căldură funcțională

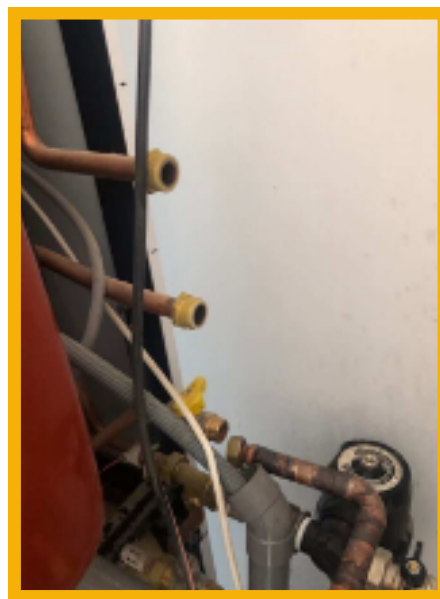
Izolați complet conductele pompei de căldură + rețeaua de încălzire în spațiile neîncălzite // Lipiți etichete cu apă rece pe conductele relevante

Unitatea exterioară trebuie amplasată la + 20 cm de perete (nu este permisă instalarea pe pietriș), trebuie să fie vizibil și întrerupătorul de proximitate, iar orificiile trebuie astupate cu spumă expandabilă

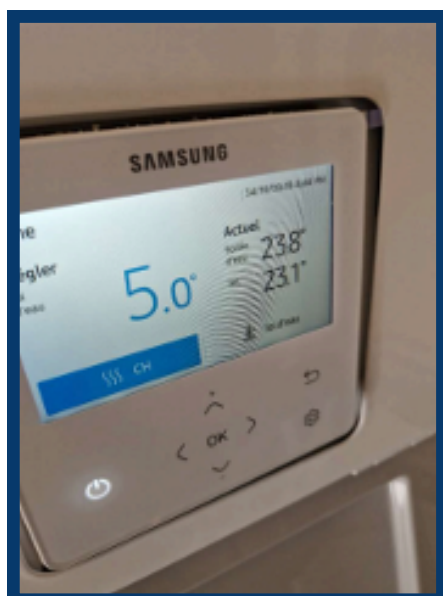
Identificarea elementelor pe tabloul de proximitate

ВИМОГИ ДО ТЕПЛОАСОСА З ПОВІТРЯ-ВОДА

Старий котел видалено та/або
старі труби відрізано



Обов'язковий бездротовий терморегулятор
і фото + ПАК в робочому стані



ВИМОГИ ДО ТЕПЛОАСОСА З ПОВІТРЯ-ВОДА

Повністю теплоізолювати труби ТСП та систему опалення в незігріваних приміщеннях // Поставити маркувальні знаки "Холодна вода" на відповідні труби



Зовнішня група повинна бути на відстані + 20 см від стіни (монтаж на гравій заборонено), також повинен бути видимий датчик наближення і отвори заповнені розширюючою піною



ВИМОГИ ДО ТЕПЛОАСОСА З ПОВІТРЯ-ВОДА

Визначення елементів на дошці близькості



Старий котел видалено та/або старі труби відрізано

Обов'язковий бездротовий терморегулятор і фото + ПАК в робочому стані

Повністю теплоізолювати труби ТСП та систему опалення в незігріваних приміщеннях // Поставити маркувальні знаки "Холодна вода" на відповідні труби

Зовнішня група повинна бути на відстані + 20 см від стіни (монтаж на гравій заборонено), також повинен бути видимий датчик наближення і отвори заповнені розширюючою піною

Визначення елементів на дошці близькості