

EXIGENCES ISOLATIONS

Combles perdus soufflé et déroulé



Présence de la réglette pour le soufflé



Écart au feu autour des fils électriques + photos



Contour de trappe rigide (si porte laisser la place pour l'ouvrir puis rehaussé trappe pour maintenir l'isolant) + photo

EXIGENCES ISOLATIONS

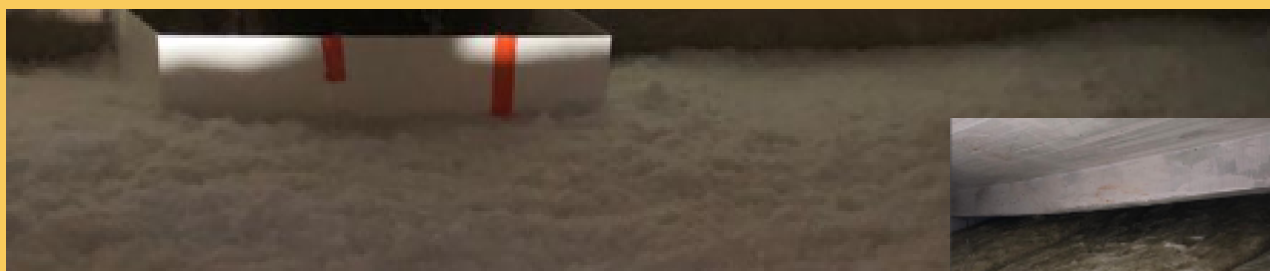
Combles perdus soufflé et déroulé



Écart au feu autour du conduit de cheminée (min 15 cm) + photo



Isolation de la trappe + photo



L'isolant doit être réparti de façon homogène (pas de montagne)



EXIGENCES ISOLATIONS

Rampants de toitures



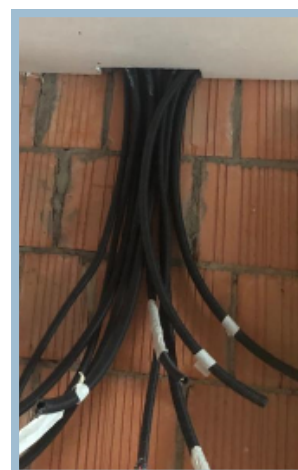
Encadrements des fenêtres + photos



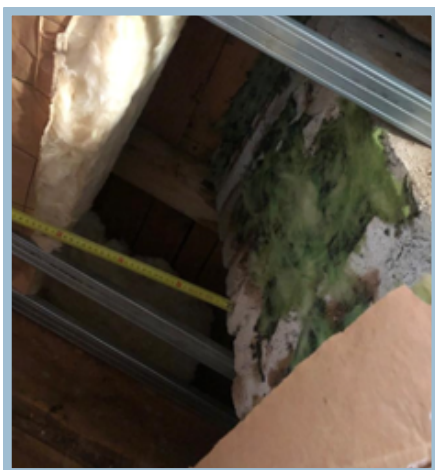
Photo de l'accès aux rampants (escalier ou porte)



Photo du radiateur fixé au mur en état de marche (ne pas le posé au sol)



Écart au feu autour des fils électriques + photos



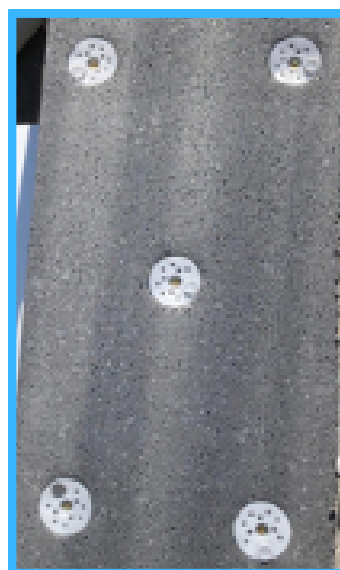
Écart au feu autour du conduit de cheminée (min 15cm) + photo

EXIGENCES ISOLATIONS

Planchers bas



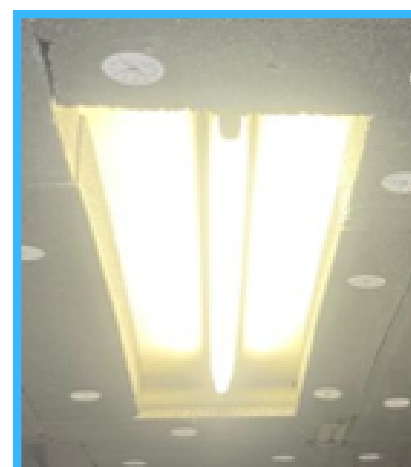
Pas de cheville à cheval



5 chevilles par plaques



Poutres isolées (sauf si en bois) + photos



Écart au feu autour des installations électriques (au moins 5 cm)

Listă cu cerințele ISO

Poduri pierdute, suflate și rulate



Prezența tubului pentru suflat



Distanța față de foc în jurul firelor electrice + fotografii



Marginea trapezi rigide (și, în cazul ușilor, lăsați spațiu pentru a o deschide, apoi ridicați trapa pentru a menține izolația) + fotografie

Listă cu cerințele ISO

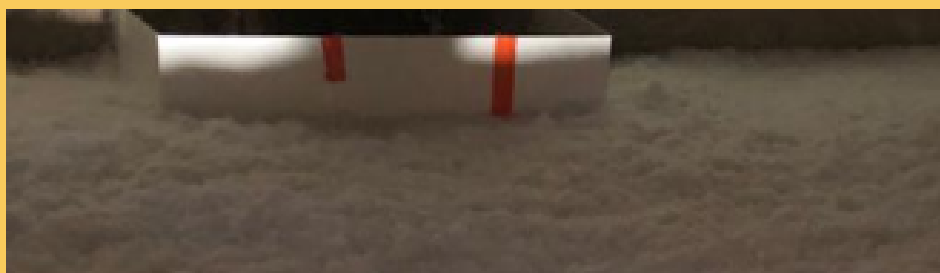
Poduri pierdute, suflate și rulate



**Distanța față de foc în jurul
conduței de coș de fum (minim
15 cm) + fotografie**



Izolarea ușii de acces + fotografie



Izolația trebuie distribuită uniform (fără movile)



Listă cu cerințele ISO

Coamele acoperișului



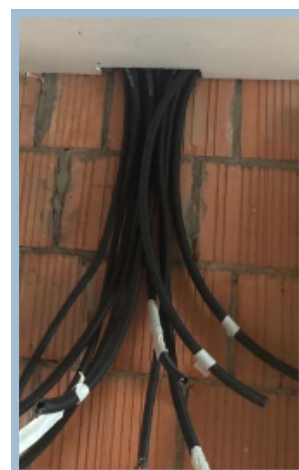
**Încadrarea ferestrelor +
fotografii**



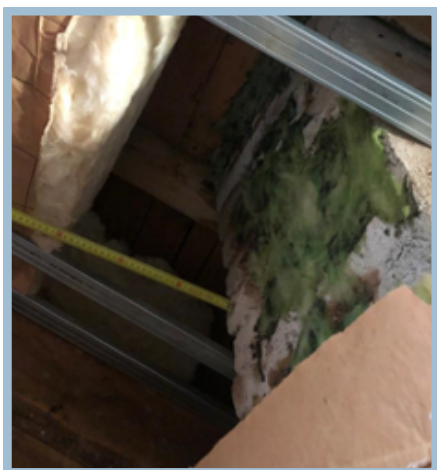
**Fotografie cu accesul la
coame (o scară sau o
ușă)**



**Fotografie a
radiatorului montat pe
perete în funcțiune (nu
așezat pe podea)**



**Distanța față de foc în
jurul firelor electrice +
fotografii**



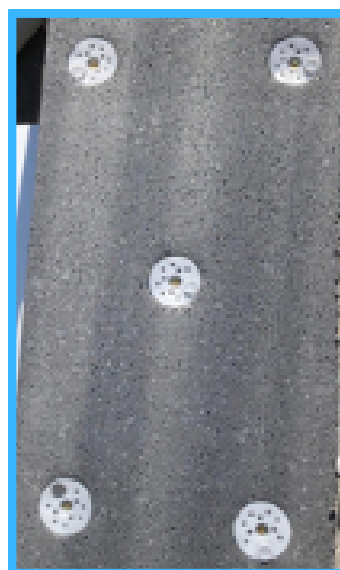
**Distanța față de foc în
jurul conductei de coș
de fum (minim 15 cm) +
fotografie**

Listă cu cerințele ISO

Plăci de pardoseală joasă



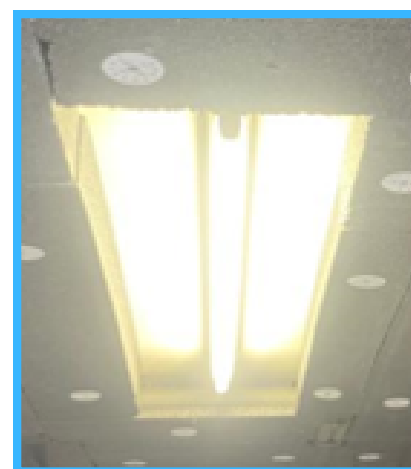
Fără dibluri în coadă



5 dibluri pe plăci



Grinzi izolate (cu excepția celor din lemn) + fotografii



Distanța față de foc în jurul instalațiilor electrice (cel puțin 5 cm)

СПИСОК ВИМОГ ISO

Загублені гори пухкі та розгорнуті



Наявність кілеця для вдуву



Відстань до вогню навколо електричних дротів + фотографії



Контур жорсткої кришки (якщо це двері, залиште місце для її відкриття, а потім підніміть кришку, щоб утримувати ізоляцію) + фото

СПИСОК ВИМОГ ISO

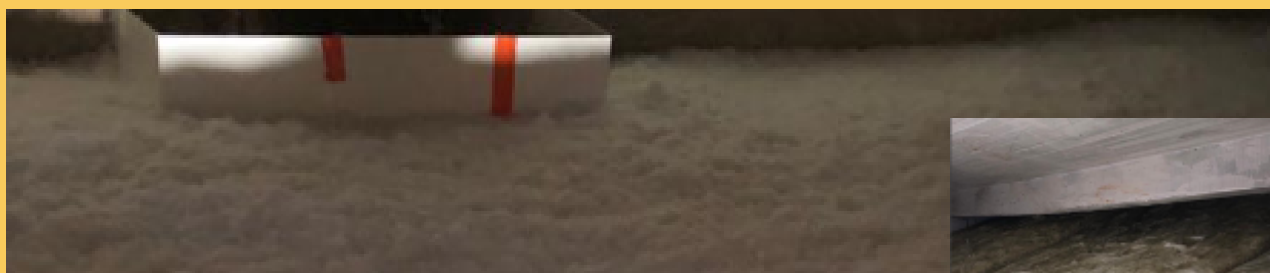
Загублені гори пухкі та розгорнуті



Відстань від вогню навколо димової труби (мінімум 15 см) + фото



Теплоізоляція люка + фото



Теплоізоляція повинна бути розподілена рівномірно (без гірки)



СПИСОК ВИМОГ ISO

Каркаси даху



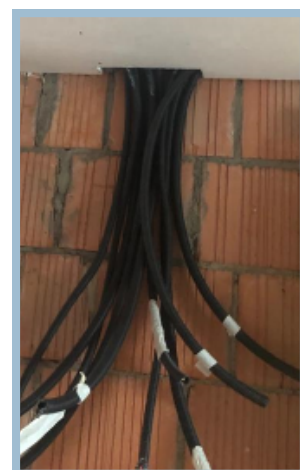
**Обрамлення вікон +
фотографії**



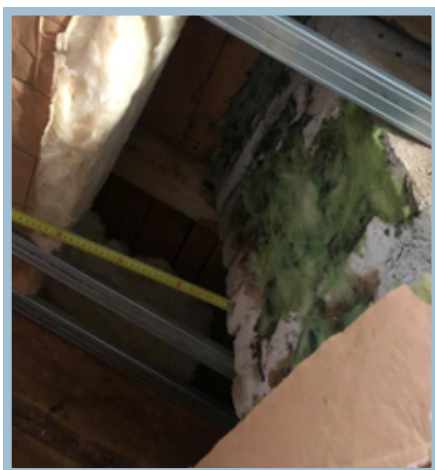
**Фото доступу до
нахилів (сходи або
двері)**



**Фото радіатора,
прикріпленого до
стіни в робочому стані
(не розміщуйте його
на підлозі)**



**Відстань до вогню
навколо електричних
дротів + фотографії**



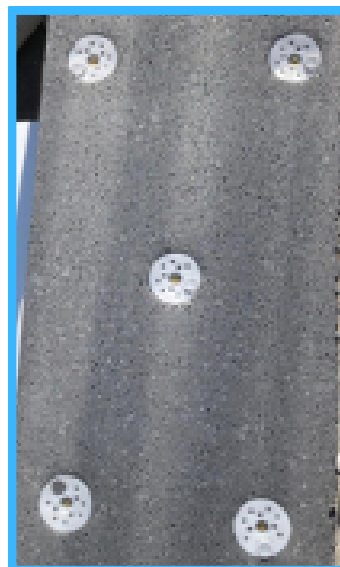
**Відстань від вогню
навколо димової
труби (мінімум 15 см) +
фото**

СПИСОК ВИМОГ ISO

Низькі підлоги



Без гвинтів на гвинт



5 дюблів на плиту



Ізольовані балки (окрім дерев'яних) + фотографії

**Відстань до вогню навколо
електричних установок
(принаймні 5 см)**

