

EXIGENCES BALLON THERMODYNAMIQUE

On doit voir l'écran du ballon
en état de marche



Effectuer le calorifugeage complet du
ballon

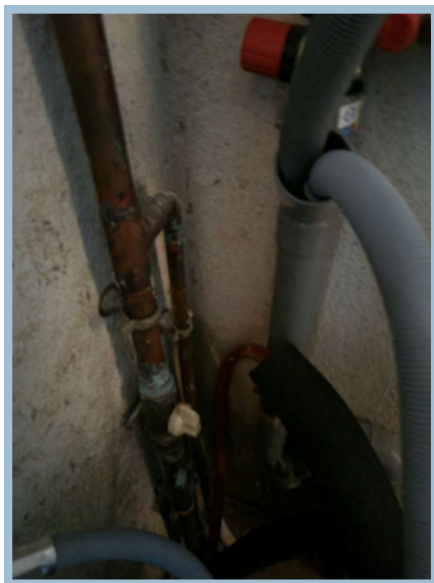


Disjoncteur du ballon présent sur le
tableau élec avec identification du matériel



EXIGENCES BALLON THERMODYNAMIQUE

Évacuation d'eau effectuée et
raccordée



Installer le groupe de sécurité



 **NE PAS BRANCHER LE BALLON A UNE PRISE
ÉVACUATION D'AIR A EFFECTUER SI PIERCE DE VIE** 

CERINȚE PENTRU BOILER TERMIC

Ecranul boilerului termic trebuie să fie funcțional.



Izolarea termică completă a boilerului

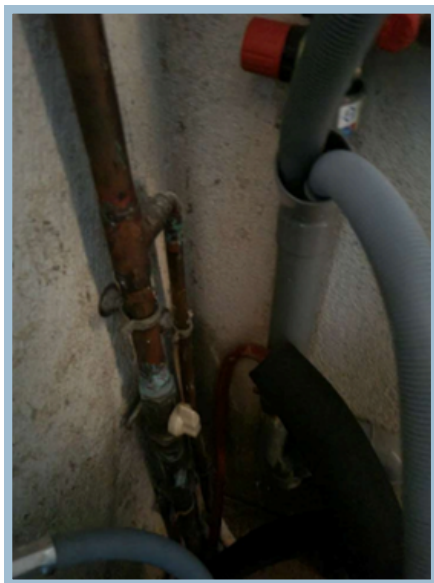


Întreprupătorul boilerului trebuie să fie prezent în tabloul electric și să fie identificat



CERINȚE PENTRU BOILER TERMIC

Evacuarea apei trebuie să fie efectuată și conectată



Instalarea grupului de siguranță



NU CONECTAȚI BOILERUL LA O PRIZĂ
Dacă este utilizată într-o cameră de locuit, trebuie efectuată evacuarea aerului



ВИМОГИ ДО ТЕРМОДОДА

Екран термодода повинен бути
видимим у робочому стані



Виконати повну термоізоляцію
термодода

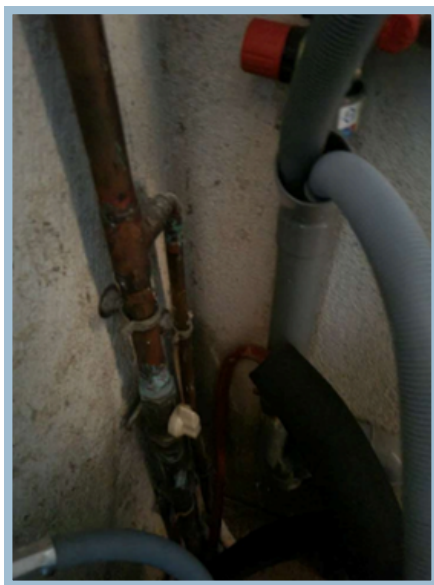


Автоматичний вимикач
термодода повинен бути
присутнім у електричній таблиці
з ідентифікацією обладнання




ВИМОГИ ДО ТЕРМОДОДА

Проведено водовідведення та
підключено



Встановити групу безпеки



НЕ ПІДКЛЮЧАЙТЕ ТЕРМОДО ДО ГНІЗДА
Якщо використовується в житловому
приміщенні, провести вентиляцію повітря

